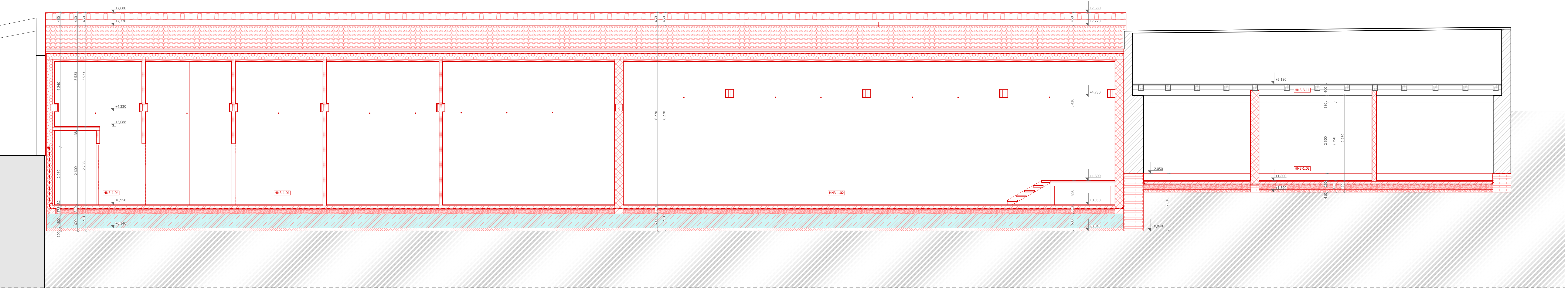


ŘEZ C3-C3' - NAVRHOVANÝ STAV



LEGENDA:

- NEŘEŠENÉ NAVAZUJÍCÍ KONSTRUKCE
- STÁVAJÍCÍ KONSTRUKCE
- NOVĚ NAVRŽENÉ KONSTRUKCE
- NOVĚ NAVRŽENÉ SÁDROKARTONOVÉ STĚNY / PŘEDSTĚNY
- NOVĚ NAVRŽENÉ ŽELEZOBETONOVÉ KONSTRUKCE
- NOVĚ NAVRŽENÉ VODOSTAVEBNÍ ŽELEZOBETONOVÉ KONSTRUKCE
- NOVĚ NAVRŽENÉ PODEZDĚNÍ ZÁKLADŮ - BETONOVÉ CIHLY
- NOVĚ NAVRŽENÁ KAMENNÉ KONSTRUKCE
- NOVĚ NAVRŽENÉ PŘÍČKY / VYZDÍVKY Z CPP
- NOVĚ NAVRŽENÁ KALCIUM SILIKÁTOVÁ TEPELNÁ IZOLACE
- NOVĚ NAVRŽENÁ MINERÁLNÍ TEPELNÁ IZOLACE
- NOVĚ NAVRŽENÁ EPS TEPELNÁ IZOLACE PRO SPODNÍ STAVBU
- NOVĚ NAVRŽENÝ TEPELNĚ IZOLAČNÍ ŠTĚRK Z PĚNOVÉHO SKLA ZHUTNĚNÝ
- NOVĚ NAVRŽENÝ ZHUTNĚNÝ ŠTĚRKOVÝ ZÁSYP
- NOVĚ NAVRŽENÁ ASFALTOVÁ HYDROIZOLACE / POJIŠTNÁ FOLIJOVÁ HYDROIZOLACE
- STÁVAJÍCÍ ZEMINA
- NOVĚ NAVRŽENÝ ZHUTNĚNÝ ZÁSYP ZEMINY
- NOVĚ NAVRŽENÁ ORNICE PRO VÝSEV TRÁVY

POZNÁMKY:

- 1) NEDÍLNOU SOUČÁSTÍ JE TECHNICKÁ ZPRÁVA D.3.1.a
- 2) KÓTOVÁNO V [mm], VÝŠKOVÉ KOTY V [m]
- 3) KÓTY NOVÝCH STAVEBNÍCH KONSTRUKCÍ NEZAHRNÚJÍ TLOUŠTKY POVRCHOVÝCH ÚPRAV
- 4) DOKUMENTACE JE VYFOTOVĚNA DLE PLATNÝCH ČSN A PŘEDPISŮ SOUVISEJÍCÍCH V ROZSAHU DOKUMENTACE PRO PROVÁDĚNÍ STAVBY. VEŠKERÉ ÚDAJE, KTERÉ NEJSOU ŘEŠENY V RÁMCI PD BUDOU ŘEŠENY V RÁMCI DÍLENSKÉ DOKUMENTACE GENERÁLNÍHO DODAVATELE STAVBY.
- 5) DOKUMENTACE JE ZPRACOVÁNA NA PODKLADĚ DIGITÁLNÍHO ZAMĚŘENÍ SPOLEČNOSTÍ AGES Pardubice, spol. s r. o., ZASTOUPENÝM Ing. ALEŠEM TUČKEM Z ROKU 01/2017 A MÍSTNÍMI PRŮZKUMY FIRMOU SVIŽN 01-05/2017
- 6) VEŠKERÉ NAVRŽENÉ BAREVNÉ ŘEŠENÍ UVEDENÉ V DOKUMENTACI JE ORIENTAČNÍ, KONKRÉTNÍ BAREVNOST BUDE GENERÁLNÍM DODAVATELEM STAVBY VYZOŘKOVÁNA A PŘEDLOŽENA K ODSOULHLASĚNÍ STAVEBNÍKOVI, AUTORSKÉMU DOZORU A ZÁSTUPCŮM PAMÁTKOVÉ PÉČE (NPÚ A OKPP PARDUBICKÉHO KRAJE) V RÁMCI DÍLENSKÉ DOKUMENTACE.

k.ú. PARDUBICE - 717657, č.parc. 1, 2/1, 446 ± 0,000 = 219,550 m n. m. (Bpv)

G e n e r á l n í p r o j e k t a n t		
S V I Ž N		
A u t o r SVIŽN s.r.o. Havlíčková 15, 110 00 Praha 1 Mladý Horákově 298/123, 160 00 Praha 6 033 01 087 tel.: 606 062 636 mail.: info@svizn.com	H I P Ing. arch. Vlastimil Dlouhý tel.: 606 212 953 mail.: dlouhy@svizn.com	V y p r a c o v a l Ing. arch. Vlastimil Dlouhý Ing. arch. Lenka Ignatěvová Martin Růžicka
Z o d p . p r o j e k t a n t		
Ing. arch. Marta Ševčíková ČKA 04 407		

A k c e			
Zámek Pardubice			
- využití a obnova zámeckých exteriérů a interiéru č. p. 1 a č. p. 2			
Stavebník			
Pardubický kraj, Komenského náměstí 125, 532 11 Pardubice			
Stupeň	Měřítko	Revize	Datum
DPS	1: 50		07 / 2018

O z n a č e n í	Č á s t
D.3	DOKUMENTACE STAVEBNÍHO OBJEKTU - SO.03
Číslo profese	Profese
D.3.1	ARCHITEKTONICKO STAVEBNÍ ŘEŠENÍ
Číslo přílohy	Příloha
D.3.1.b.2-07	PODÉLNÝ ŘEZ C3-C3' - NAVRHOVANÝ STAV